

# KJ LED

Innovant | Design | Performant | Écologique



**FONTES DE PARIS**

ILLUMINATION DES VILLES DU MONDE

Modèle déposé | Design Stéphane Chapelet

**WINNER**  
**DESIGN PLUS**  
powered by: **light+building**  
2020

## PRÉSENTATION

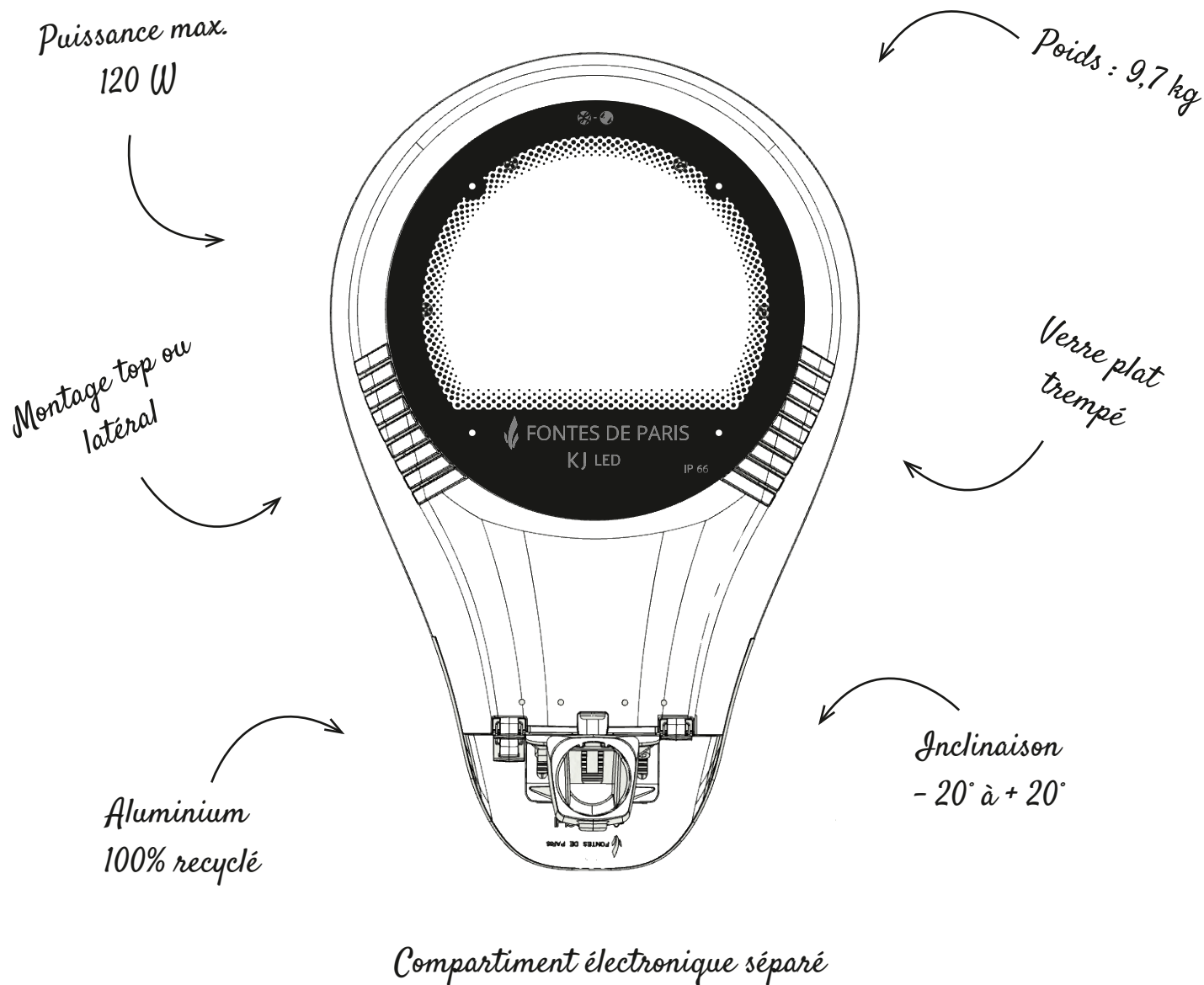
Développé en collaboration avec le designer Stéphane Chapelet, KJLED propose un design résolument innovant en offrant toutes les qualités d'un éclairage performant, économique et respectueux de l'environnement.

Le luminaire peut être équipé jusqu'à 48 LED pour une puissance maximale de 120 watts. Différentes optiques permettent de répondre aux problématiques de chaque axe de circulation tout en réduisant vos dépenses énergétiques.

L'ouverture du compartiment électronique est discrète, ergonomique et sans outil, facilitant ainsi son installation et son entretien. Le compartiment d'alimentation est entièrement séparé de la partie LED. Le luminaire est également prévu pour accepter différentes solutions de détection de présence ou de modules "smart city".

Le montage peut être en top ou en latéral en association avec la crose KJLED.

Le luminaire est conforme à l'arrêté du 27 décembre 2018 sur la pollution lumineuse.





## DESCRIPTIF TECHNIQUE

- > Taille unique
- > 12 - 24 - 36 - 48 LED Nichia standard Zhaga avec NTC
- > Température de couleur : 2200°K, 2700°K, 3000°K
- > Différentes photométries disponibles
- > Fonderie en aluminium injecté 100% recyclé
- > Thermolaquage polyester avec RAL au choix
- > Verre trempé extra clair IK08 (IK10 en option) avec sérigraphie blanche ou noire
- > Montage Classe I ou Classe II
- > Montage en Ø 60 (Ø 42 & 34 en option)
- > Éligible aux Certificats Économie d'Énergie

## CONFORMITÉ (arrêté du 27/12/18 sur la pollution lumineuse)

- > ULR = 0% sans inclinaison
- > ULR avec une inclinaison à 20% < 4%
- > Code flux CIE N°3 > 95%
- > Lumière intrusive : coupe flux en option
- > Densité surfacique déterminée par notre BE après étude d'éclairément

## ÉCOLOGIE

- > Le corps, capot et manchon du luminaire sont fabriqués en fonte d'aluminium 100 % recyclé ce qui en fait un des luminaires les plus respectueux de l'environnement.
- > Nous garantissons qu'aucune nouvelle extraction de minerai de bauxite (principal composant de l'aluminium) n'a été effectuée dans la fabrication de notre luminaire.

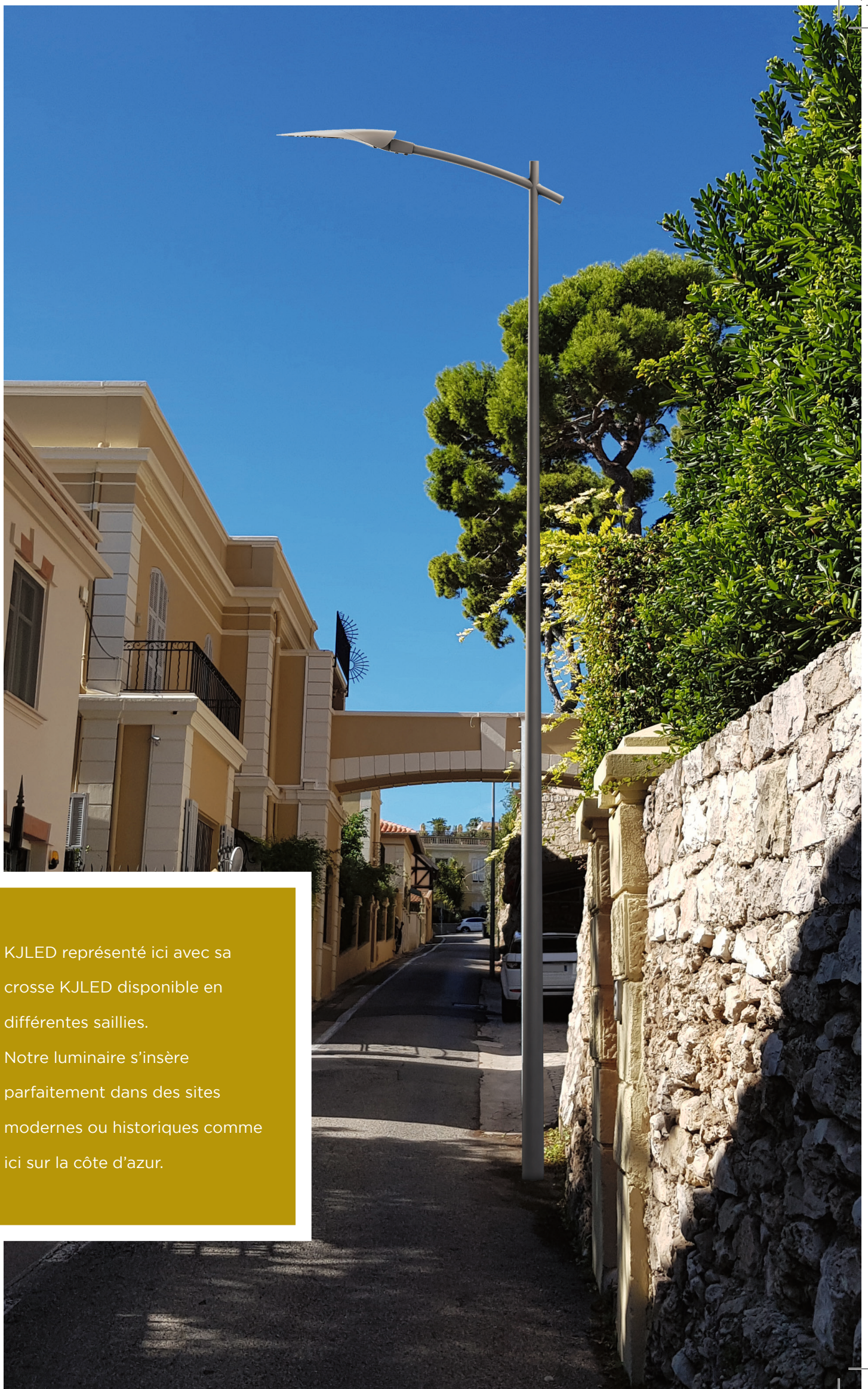




# KJ LED

INNOVANT  
DESIGN  
PERFORMANT  
ÉCOLOGIQUE





KJLED représenté ici avec sa  
crosse KJLED disponible en  
différentes saillies.

Notre luminaire s'insère  
parfaitement dans des sites  
modernes ou historiques comme  
ici sur la côte d'azur.

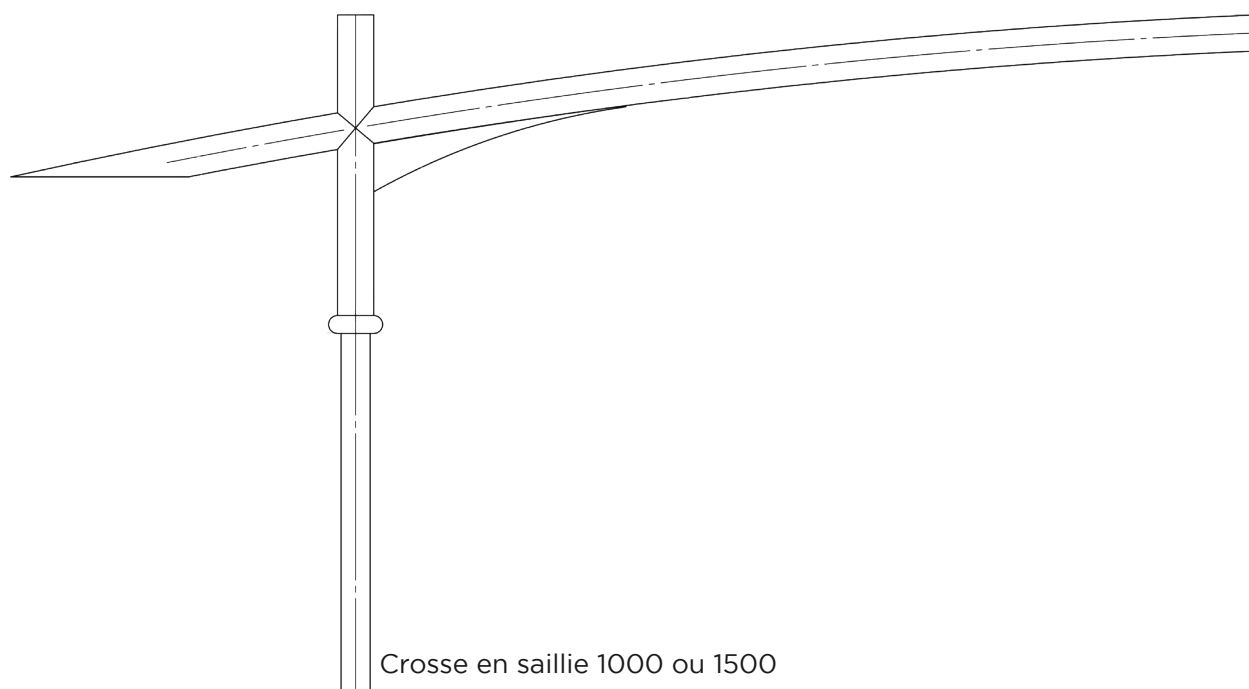


## PUISSANCE

N. LED	mA DRIVER	W TOT	2700 K	3000 K
			lm OUT	lm OUT
12	350	12	1,544	1,645
12	500	18	2,140	2,280
12	600	22	2,520	2,685
12	700	26	2,887	3,076
24	350	25	3,088	3,290
24	500	36	4,281	4,561
24	600	44	5,040	5,370
24	700	52	5,774	6,152
36	350	37	4,632	4,704
36	500	54	6,421	6,521
36	600	66	7,560	7,678
36	700	78	8,661	8,796
48	350	50	6,176	6,272
48	500	73	8,561	8,694
48	600	88	10,079	10,237
48	700	104	11,548	11,728

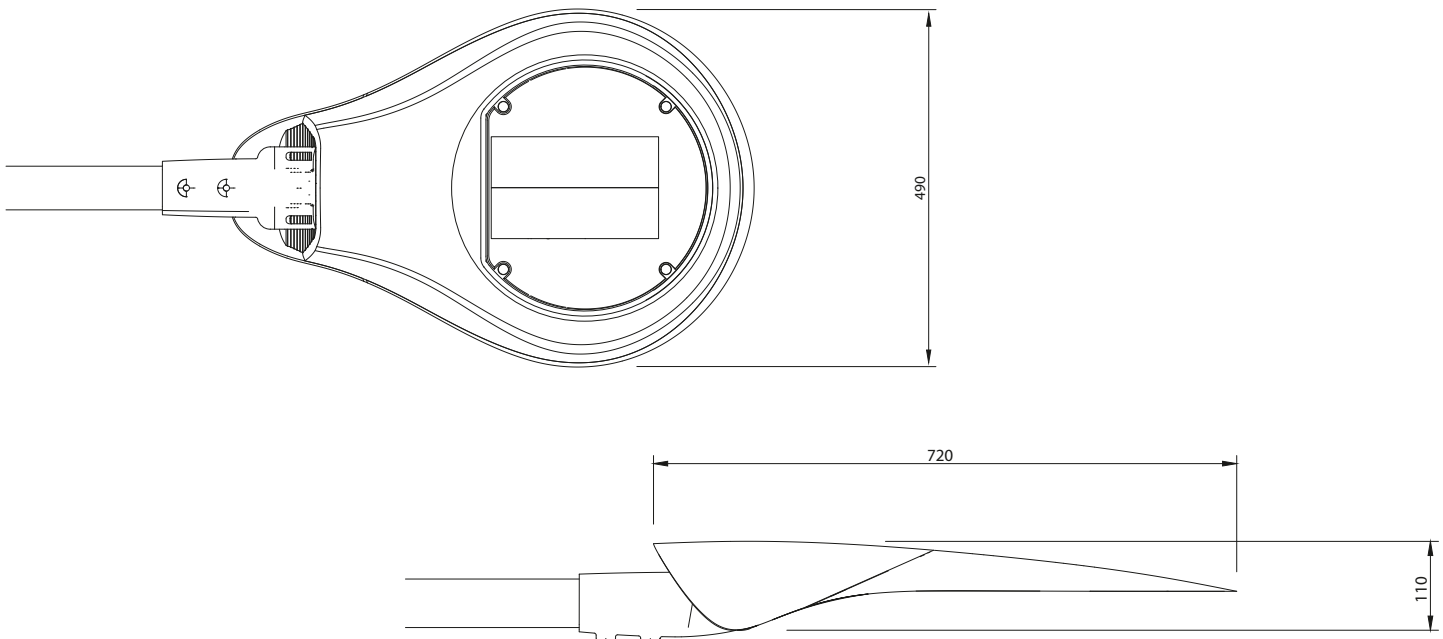
Veillez nous consulter pour d'autres températures de couleur

## CROSSE KJ LED



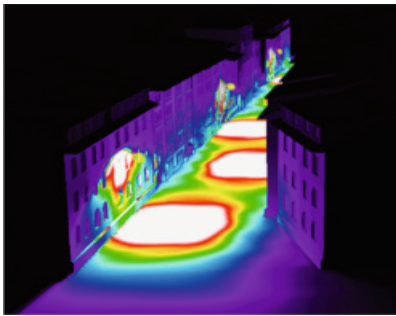
Crosse en saillie 1000 ou 1500



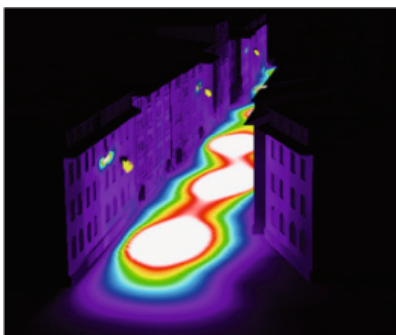
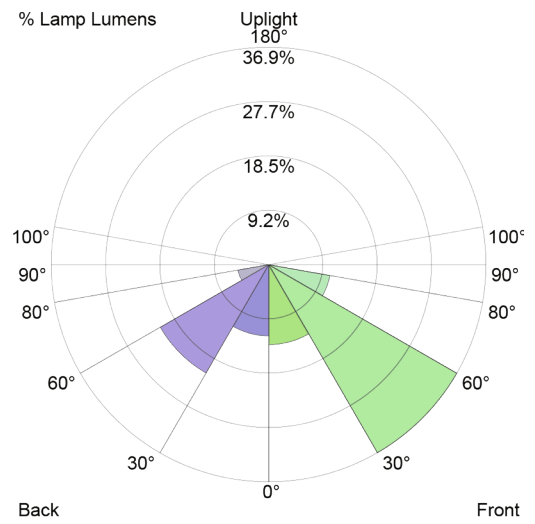


## COUPE FLUX ARRIÈRE

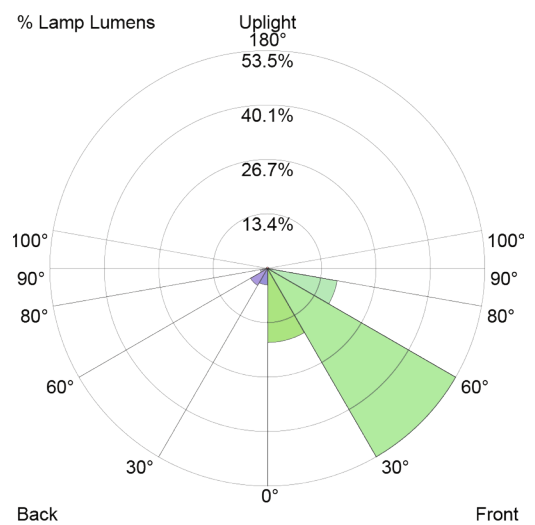
- > Obturateur de flux permettant de bloquer plus de 95 % du flux arrière par la pose de clips sur la lentille.
- > Conforme à l'arrêté du 27/12/18



Répartition du flux avec lentilles STD sans coupe flux



Répartition du flux avec lentilles STD et coupe flux





**FONTES DE PARIS**

ILLUMINATION DES VILLES DU MONDE

Zone industrielle - 10330 CHAVANGES

Tél : +33 (0)3 25 92 39 54

[www.fontesdeparis.com](http://www.fontesdeparis.com)